

Ausgewählte Profilschnitte zur Tektonik des Blattes Maßbach

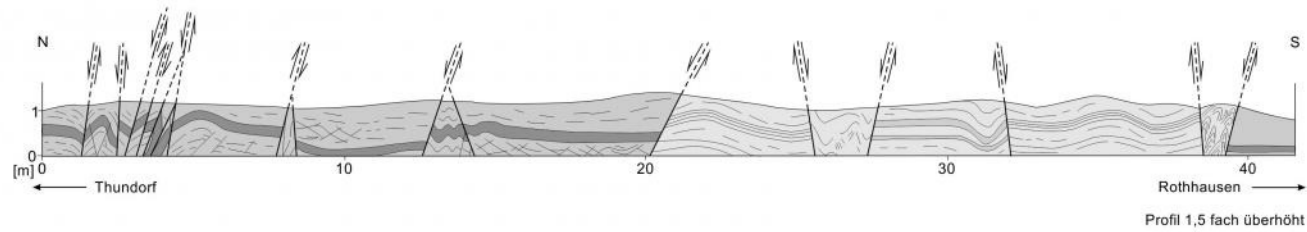


Fig. 1: Profil des ehemaligen Hohlwegs am Galgenberg zwischen Thundorf und Rothhausen. Verwerfungen im kmMu durch Subrosion in den unterlagernden Grundgipsschichten. Nachgezeichnet nach einer Aufnahme von KRAUSS & REIS (1923: Karte)

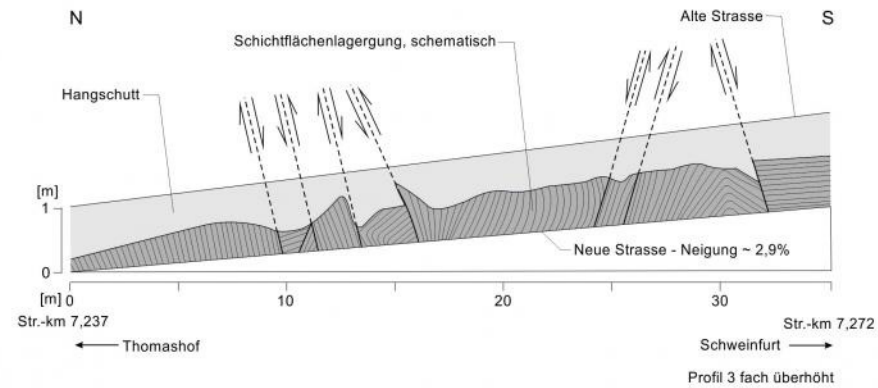


Fig. 2: Schematisches Profil der Schichtlagerung im Bereich des mo1+2 beim Bau der St 2280 zwischen Thomashof und Schweinfurt im Bereich des Abzweigs nach Weipoltshausen. Nachgezeichnet und verändert nach einer Aufnahme von BÜTTNER & STÜRMER (1984: 64, Abb.4)

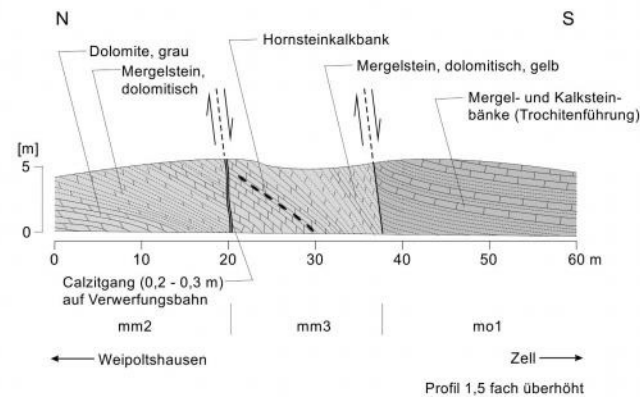


Fig. 3: Profil eines Strassenbauaufschlusses an der SW 30 zwischen Weipoltshausen und Zell. Gezeichnet nach einer frdl. Mittl. von BÜTTNER (2003)