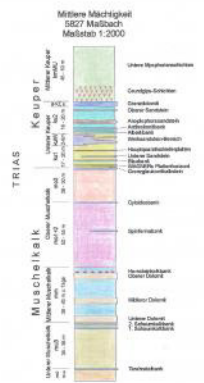
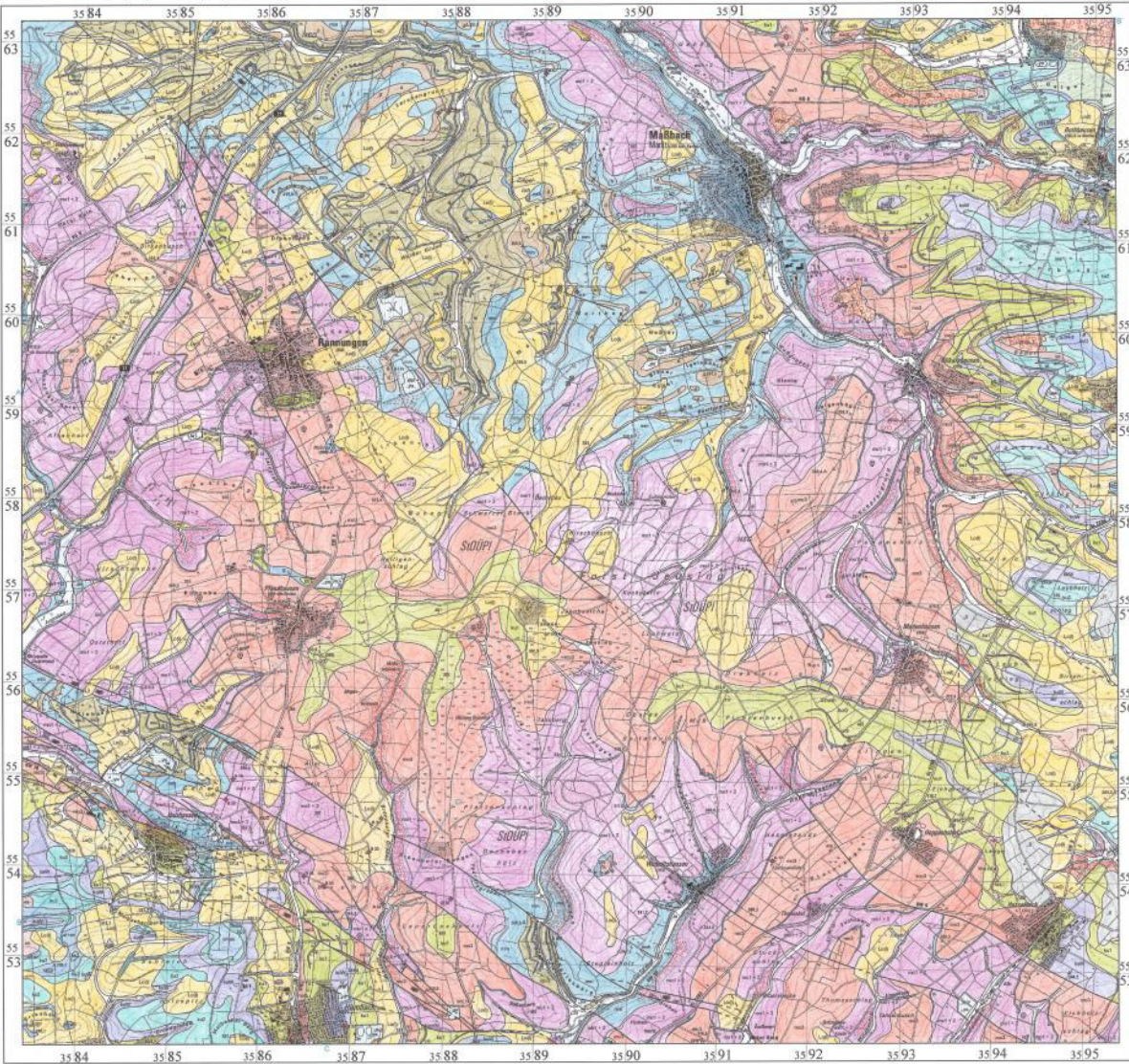


Geologische Karte von Bayern 1 : 25 000

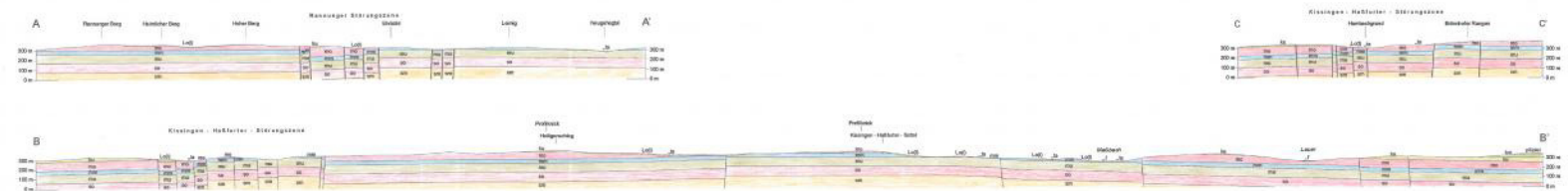
Geologische Aufnahme: Sebastian Specht 2009 und 2010
unter Berücksichtigung der geologischen Aufnahmen von
H. KRAUSS & O. M. REIS (1926), O. M. REIS (1914) und O. M. REIS & M. SCHÜSTER (1914)

Bundesrepublik Deutschland
5827 Maßbach

Quarter	Kontinental verdrängtes Gestein	...	
	Sperrliche Ablagerungen	...	
	Auenablagerungen	...	
	Holozän	Auen- und Talflurablagerungen	...
		Schwermetalle	...
		Tufflagen, vulkanogen	...
	Pleistozän	Hangflur- oder -schutt- ausverweherten Lockersedimente	...
		Fluss- und Flutflur- Löss, aus lokalem, distal- und subdistal mit Sand- und Kies	...
		Löss, t. verfestigt, oder Lössarten	...
	Pliozän	Flussablagerungen	...
		Fluss- und Talflur- ablagerungen, untergeordnetes Auen-, ungelagert auf Flussschotter, untergeordnetes Auen-, ungelagert auf Flussschotter	...
Versickerungs Einheiten mit Gesteinen aus Fluss- und Talflurablagerungen, untergeordnetes Auen-, ungelagert auf Flussschotter		...	
Tertiär	Miozän	Myozänen	...
		Österröcher	...
	Känozoän	Untere Kreide 2	...
		Untere Kreide 1	...
		Untere Kreide 3	...
	Paläozän	Untere Kreide 2	...
		Untere Kreide 1	...
		Untere Kreide 3	...
	Eozän	Untere Kreide 2	...
		Untere Kreide 1	...
		Untere Kreide 3	...
Miozän	Untere Kreide 2	...	
	Untere Kreide 1	...	
	Untere Kreide 3	...	
Paläozän	Untere Kreide 2	...	
	Untere Kreide 1	...	
	Untere Kreide 3	...	



Maßstab 1 : 25 000



Profil 2,5 fach überhöht